

LEGENDA

- MEJA OBMOČJA SD ZN
- MEJA ENOTE UREJANJA PROSTORA
- JA-56 OZNAKA ENOTE UREJANJA PROSTORA
- REGULACIJSKA LINIJA



PROJEKTANT



LJUBLJANSKI URBANISTIČNI ZAVOD d.d.
Verovškova ulica 64, 1001 Ljubljana
Telefon +386(0)1 360 24 00
www.luz.si • info@luz.si

PROJEKT

SPREMEMBE IN DOPOLNITVE ZAZIDALNEGA NAČRTA
ZA OBMOČJI UREJANJA
MS1/2-1 IN MR1/1 ZELENA JAMA

NAROČNIK

KOSTAK d.d.
Leskovška cesta 2a, 8270 Krško

ODGOVORNI VODJA PROJEKTA

Ines ROT, univ. dipl. inž. arh.
A-1046

ODGOVORNI PROJEKTANT

Ines ROT, univ. dipl. inž. arh.
A-1046

SODELAVCI

FAZA PROSTORSKEGA AKTA

PREDLOG

ID PA: 1237

NAČRT

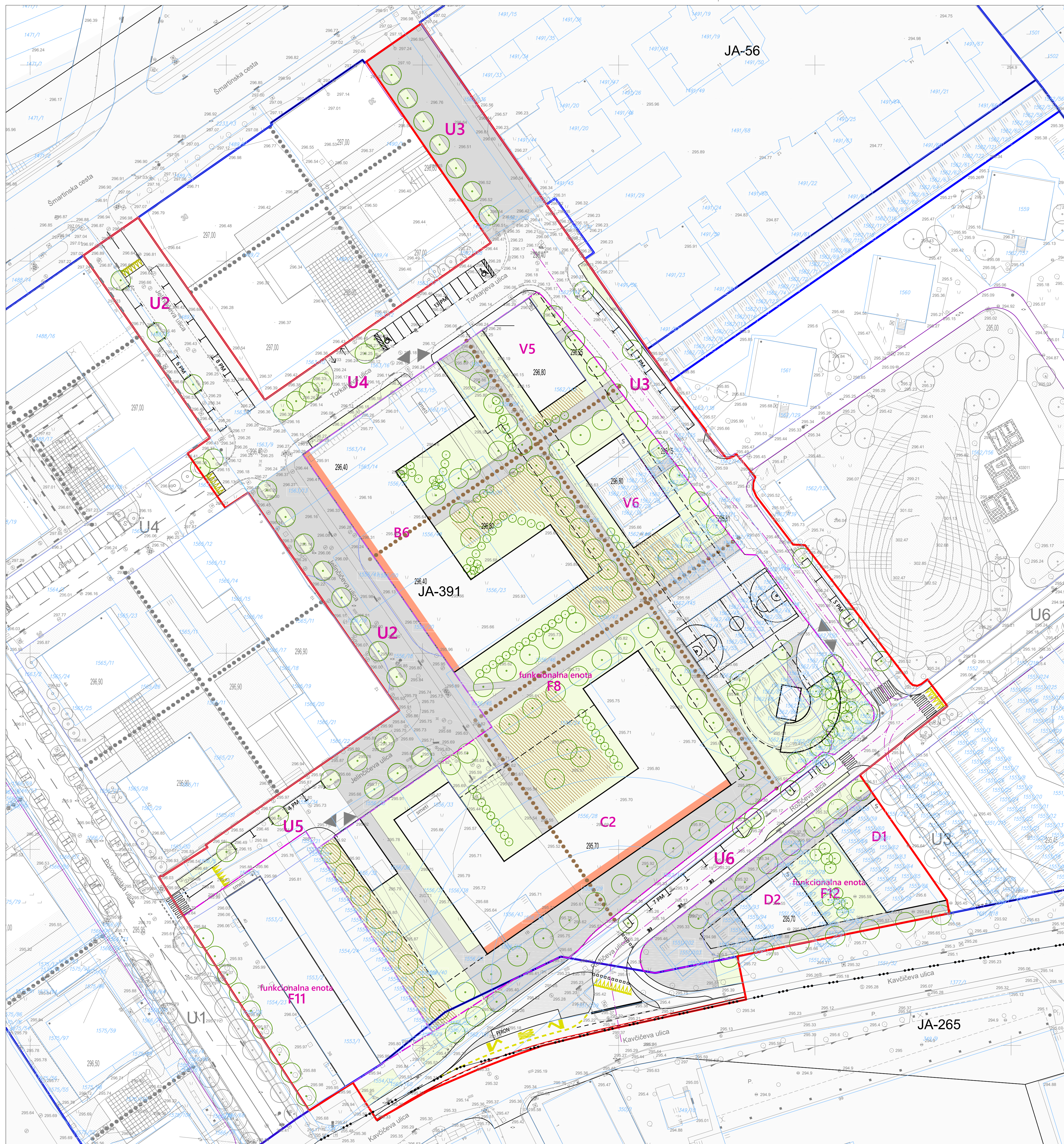
IZSEK IZ OPN MOL ID S PRIKAZOM
OBMOČJA SPREMEMB IN DOPOLNITEV

ŠT. PROJEKTA: 8360

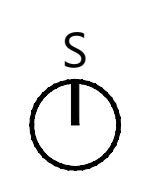
MERILO: 1:5000

ŠT. NAČRTA: 1/1

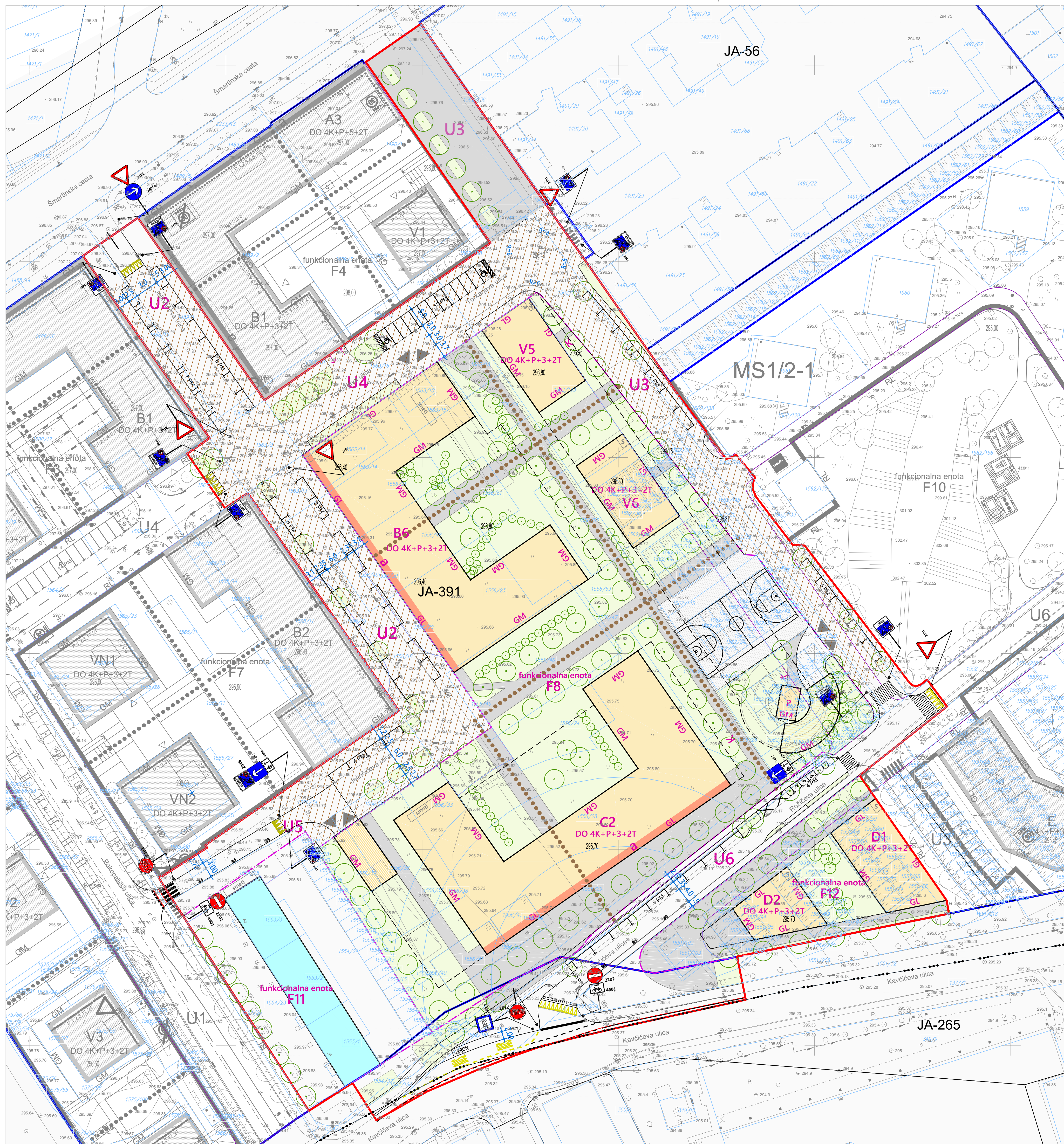
DATUM November 2020



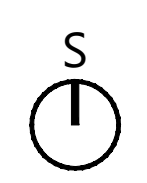
- LEGENDA**
- OBMOČJE SPREMEMB GRAFIČNEGA DELA ZN
 - MEJA OBMOČIJ VELJAVNOSTI DRUGIH PROSTORSKIH AKTOV
 - TOPOGRAFSKI NAČRT
 - PARCELNE MEJE
 - JA-391** OZNAKA ENOTE UREJANJA PROSTORA
 - MEJA ENOTE UREJANJA PROSTORA
 - MEJA FUNKCIONALNE ENOTE
 - funkcionalna enota **F8** OZNAKA FUNKCIONALNE ENOTE
 - NAČRTOVANI / OBSTOJEČ OBJEKT
 - MEJA PODZEMNIH ETAŽ
 - ZELENE POVRŠINE
 - TLAKOVANE POVRŠINE
 - SKUPNI PROMETNI PROSTOR
 - LOKACIJA OTROŠKIH IGRIŠČ
 - U 4 OZNAKA ULICE
 - a ARKADA
 - A, B, C... OZNAKA OBJEKTA
 - ZASADITEV VISOKE VEGETACIJE
 - ZASADITEV NIZKE VEGETACIJE
 - ◀ VHOD V OBJEKT
 - OBVEZNI PREHOD
 - smeti LOKACIJA SMETNJAKOV
 - DO 4K+P+3+ZT VIŠINSKI GABARIT OBJEKTA
 - ▶ MESTO UVOZA / IZVOZA IZ KLETI
 - 298.20 ABSOLUTNA VIŠINSKA KOTA PRITLIČJA OBJEKTA
 - P1,2 POMANJKLJIVO OSOŃENENA PRITLIČJA IN NADSTROPIJA FASADE OBJEKTA



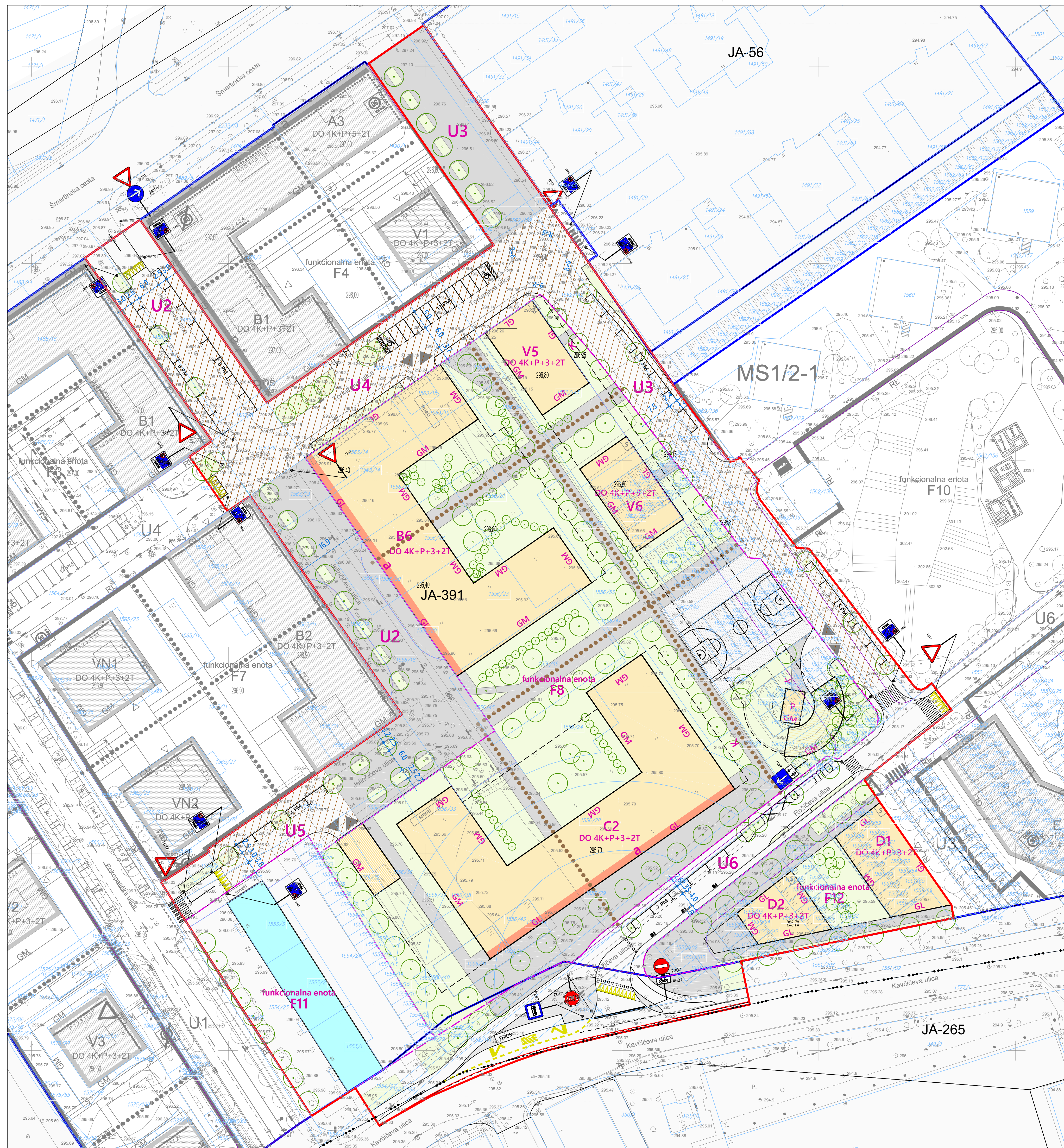
PROJEKTANT	LUBLJANSKI URBANISTIČNI ZAVOD d.d. Verovškova ulica 64, 1001 Ljubljana Telefon +386(0)1 360 24 00 www.luz.si • info@luz.si	
PROJEKT	SPREMEMBE IN DOPOLNITVE ZAZIDALNEGA NAČRTA ZA OBMOČJI UREJANJA MS1/2-1 IN MR1/1 ZELENA JAMA	
NAROČNIK	KOSTAK d.d. Leskovska cesta 2a, 8270 Krško	
ODGOVORNI VODIA PROJEKTA	Ines ROT, univ. dipl. inž. arh. A-1046	
ODGOVORNI PROJEKTANT	Ines ROT, univ. dipl. inž. arh. A-1046	
SODELAVCI	Rok VODOPIVEC, dipl. inž. grad.	
FAZA PROSTORSKEGA AKTA	PREDLOG	ID PA: 1237
NAČRT	SITUACIJA ZUNANJE UREDITVE OBMOČJA SPREMEMB IN DOPOLNITEV	ŠT. PROJEKTA: 8360 MERILO: 1:500 ŠT. NAČRTA: 10/1 DATUM November 2020




- LEGENDA**
- OBMOČJE SPREMEMB GRAFIČNEGA DELA ZN
 - MEJA OBMOČJU VELJAVNOSTI DRUGIH PROSTORSKIH AKTOV
 - TOPOGRAFSKI NAČRT
 - PARCELNE MEJE
 - JA-391** OZNAKA ENOTE UREJANJA PROSTORA
 - MEJA ENOTE UREJANJA PROSTORA
 - MEJA FUNKCIONALNE ENOTE
 - F8 OZNAKA FUNKCIONALNE ENOTE
 - NAČRTOVANI OBJEKT
 - OBSTOJEČ OBJEKT
 - RAMPA V PODZEMNE ETAŽE
 - MEJA PODZEMNIH ETAŽ
 - ZELENE POVRŠINE
 - TLAKOVANE POVRŠINE
 - SKUPNI PROMETNI PROSTOR
 - U 4 OZNAKA ULICE
 - a ARKADA
 - A, B, C... OZNAKA OBJEKTA
 - ZASADITEV VISOKE VEGETACIJE
 - ZASADITEV NIZKE VEGETACIJE
 - OBVEZNI PREHOD
 - smeti LOKACIJA SMETNJAKOV
 - DO 4K+P+3+2T VIŠINSKI GABARIT OBJEKTA
 - ▶ MESTO UVOZA / IZVOZA IZ KLETI
 - 298.20 ABSOLUTNA VIŠINSKA KOTA PRITILČJA OBJEKTA
 - ◊ VERTIKALNA PROMETNA SIGNALIZACIJA

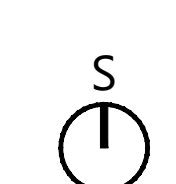


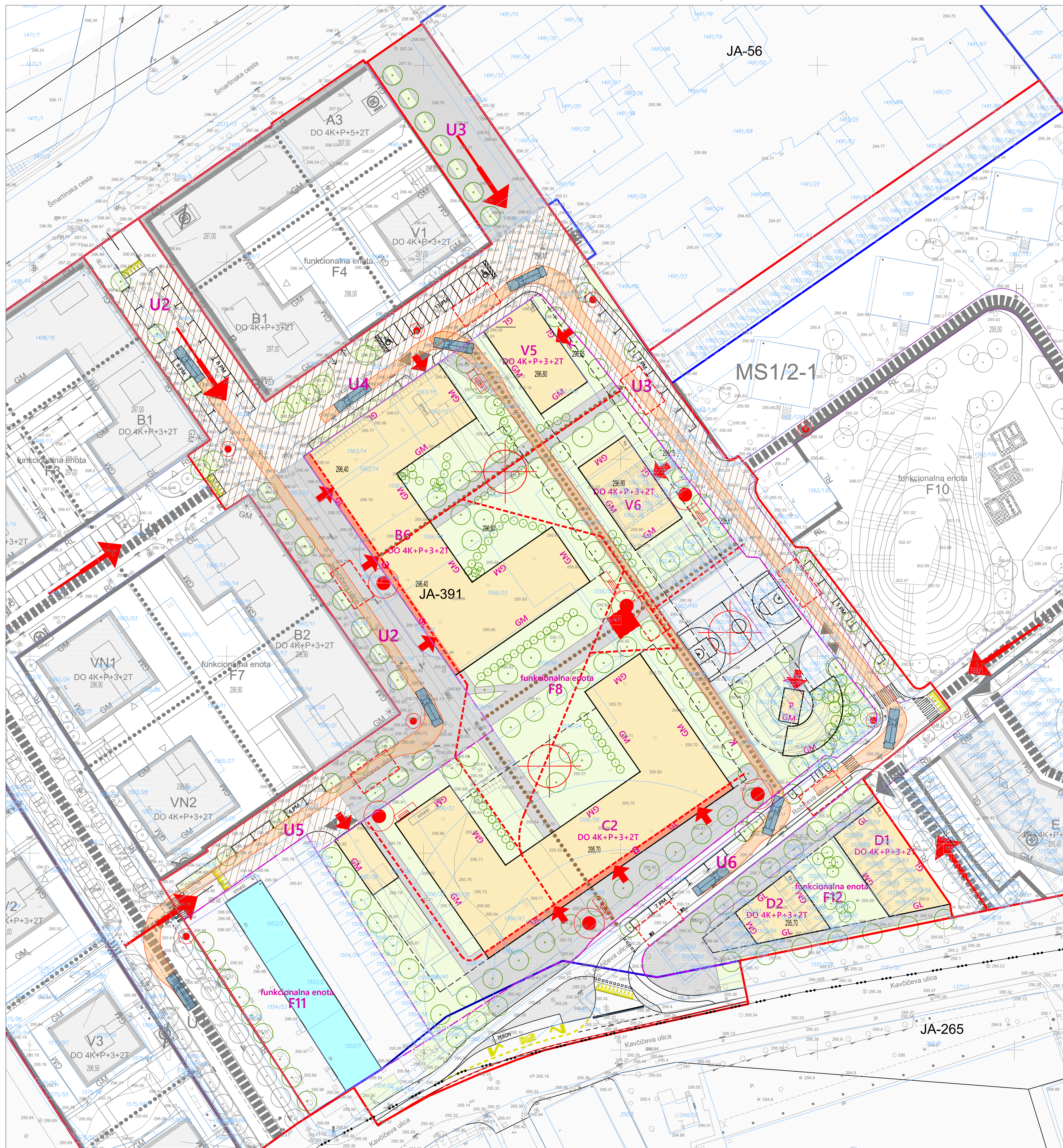
PROJEKTANT	LJUBLJANSKI URBANISTIČNI ZAVOD d.d. Verovškova ulica 64, 1001 Ljubljana Telefon +386(0)1 360 24 00 www.luz.si • info@luz.si	
PROJEKT	SPREMEMBE IN DOPOLNITVE ZAZIDALNEGA NAČRTA ZA OBMOČJU UREJANJA MS1/2-1 IN MR1/1 ZELENA JAMA	
NAROČNIK	KOSTAK d.d. Leskovska cesta 2a, 8270 Krško	
ODGOVORNI VODJA PROJEKTA	Ines ROT, univ. dipl. inž. arh. A-1046	
ODGOVORNI PROJEKTANT	Ines ROT, univ. dipl. inž. arh. A-1046	
SODELAVCI	Klemen MILOVANOVIC, univ. dipl. inž. grad. Rok VODOPIVEC, dipl. inž. grad.	
FAZA PROSTORSKEGA AKTA	PREDLOG	ID PA: 1237
NAČRT	PROMETNO TEHNIČNA SITUACIJA IN IDEJNA VIŠINSKA REGULACIJA OBMOČJA SPREMEMB IN DOPOLNITEV - 1. FAZA	ŠT. PROJEKTA: 8360 MERILO: 1:500 ŠT. NAČRTA: 11.1/1 DATUM November 2020



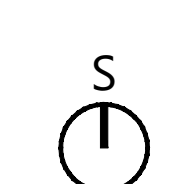
- LEGENDA**
- OBMOČJE SPREMEMB GRAFIČNEGA DELA ZN
 - MEJA OBMOČJU VELJAVNOSTI DRUGIH PROSTORSKIH AKTOV
 - TOPOGRAFSKI NAČRT
 - PARCELNE MEJE
 - JA-391** OZNAKA ENOTE UREJANJA PROSTORA
 - MEJA ENOTE UREJANJA PROSTORA
 - MEJA FUNKCIONALNE ENOTE
 - funkcionalna enota **F8** OZNAKA FUNKCIONALNE ENOTE
 - NAČRTOVANI OBJEKT
 - OBSTOJEČ OBJEKT
 - RAMPA V PODZEMNE ETAŽE
 - MEJA PODZEMNIH ETAŽ
 - ZELENE POVRŠINE
 - TLAKOVANE POVRŠINE
 - SKUPNI PROMETNI PROSTOR
 - U 4 OZNAKA ULICE
 - ARKADA
 - A, B, C... OZNAKA OBJEKTA
 - ZASADITEV VISOKE VEGETACIJE
 - ZASADITEV NIZKE VEGETACIJE
 - OBVEZNI PREHOD
 - smeti LOKACIJA SMETNJAKOV
 - DO 4K+P+3+2T VIŠINSKI GABARIT OBJEKTA
 - ▶ MESTO UVOZA / IZVOZA IZ KLETI
 - 298.20 ABSOLUTNA VIŠINSKA KOTA PRITILČIJA OBJEKTA
 - ◊ VERTIKALNA PROMETNA SIGNALIZACIJA


	LJUBLJANSKI URBANISTIČNI ZAVOD d.d. Verovškova ulica 64, 1001 Ljubljana Telefon +386(0)1 360 24 00 www.luz.si • info@luz.si	
PROJEKT	SPREMEMBE IN DOPOLNITVE ZAZIDALNEGA NAČRTA ZA OBMOČJI UREJANJA MS1/2-1 IN MR1/1 ZELENA JAMA	
NAROČNIK	KOSTAK d.d. Leskovska cesta 2a, 8270 Krško	
ODGOVORNI VODJA PROJEKTA	Ines ROT, univ. dipl. inž. arh. A-1046	
ODGOVORNI PROJEKTANT	Ines ROT, univ. dipl. inž. arh. A-1046	
SODELAVCI	Klemen MILOVANVIČ, univ. dipl. inž. grad. Rok VODOPIVEC, dipl. inž. grad.	
FAZA PROSTORSKEGA AKTA	PREDLOG	ID PA: 1237
NAČRT	PROMETNO TEHNIČNA SITUACIJA IN IDEJNA VIŠINSKA REGULACIJA OBMOČJA SPREMEMB IN DOPOLNITEV	ŠT. PROJEKTA: 8360
		MERILO: 1:500
		ŠT. NAČRTA: 11/1
		DATUM November 2020

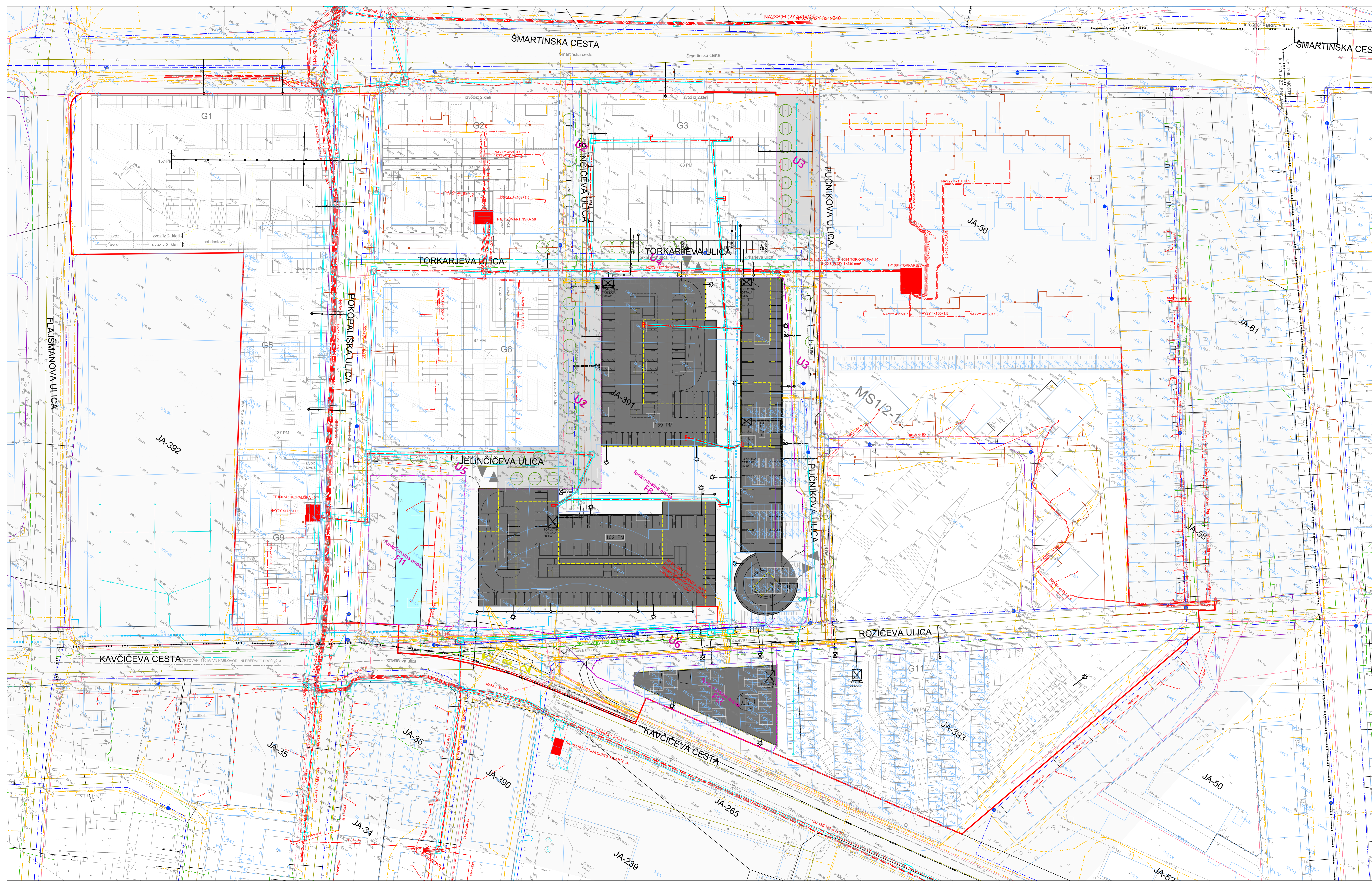




- LEGENDA**
- OBMOČJE SPREMEMB GRAFIČNEGA DELA ZN
 - MEJA OBMOČIJ VELJAVNOSTI DRUGIH PROSTORSKIH AKTOV
 - TOPOGRAFSKI NAČRT
 - PARCELNE MEJE
 - JA-391** OZNAKA ENOTE UREJANJA PROSTORA
 - MEJA ENOTE UREJANJA PROSTORA
 - MEJA FUNKCIONALNE ENOTE
 - funkcionalna enota **F8** OZNAKA FUNKCIONALNE ENOTE
 - NAČRTOVANI OBJEKT
 - OBSTOJEČ OBJEKT
 - RAMPA V PODZEMNE ETAŽE
 - MEJA PODZEMNIH ETAŽ
 - ZELENE POVRŠINE
 - TLAKOVANE POVRŠINE
 - SKUPNI PROMETNI PROSTOR
 - U 4** OZNAKA ULICE
 - a** ARKADA
 - A,B,C...** OZNAKA OBJEKTA
 - ZASADITEV VISOKE VEGETACIJE
 - ZASADITEV NIZKE VEGETACIJE
 - ◀ VHOD V OBJEKT
 - OBVEZNI PREHOD
 - smeti LOKACIJA SMETNJAKOV
 - DO 4K+P+3+2T** VIŠINSKI GABARIT OBJEKTA
 - ▶ MESTO UVOZA / IZVOZA IZ KLETI
 - 298.20** ABSOLUTNA VIŠINSKA KOTA PRITILČJA OBJEKTA
 - DELOVNA POVRŠINA 6x11m, max. 20m od vstopa gasilcev v objekt
 - Pot intervencijskega vozila min. širine 3.5m, zadnjih 11m pred pravokotnim zavojem se razširi na min. 5m, Rmin. 10.5m
 - Smer glavne dovodne poti za intervencijo
 - - - Dodostopne poti brez vozila
 - ➔ Glavni evakuacijski izhodi in vstopi za intervencijo
 - Novi zunanji hidranti v medsebojni razdalji 60m, krožna mreža
 - ⊞ Zunanja omara z opremo za gasilce, po ena na dva zunanja hidranta.
 - ⊕ Zbirno mesto



	LUBLJANSKI URBANISTIČNI ZAVOD d.d. Verovškova ulica 64, 1001 Ljubljana Telefon +386(0)1 360 24 00 www.luz.si • info@luz.si	
PROJEKT	SPREMEMBE IN DOPOLNITVE ZAZIDALNEGA NAČRTA ZA OBMOČIJ UREJANJA MS1/2-1 IN MR1/1 ZELENA JAMA	
NAROČNIK	KOSTAK d.d. Leskovska cesta 2a, 8270 Krško	
ODGOVORNI VODJA PROJEKTA	Ines ROT, univ. dipl. inž. arh. A-1046	
ODGOVORNI PROJEKTANT	Ines ROT, univ. dipl. inž. arh. A-1046	
SODELAVCI	KOSTAK GIP d.o.o., CKŽ 47, Krško / Ervin MAHNE univ.dipl.inž.arh	
FAZA PROSTORSKEGA AKTA	PREDLOG	ID PA: 1237
NAČRT	INTERVENCIJA OBMOČJA SPREMEMB IN DOPOLNITEV	ŠT. PROJEKTA: 8360
		MERILO: 1:500
		ŠT. NAČRTA: 12/1
		DATUM November 2020



- LEGENDA**
- MEJA OBMOČJA UREJANJA
 - TOPOGRAFSKI NAČRT
 - PARCELNE MEJE
 - JA-391** OZNAKA ENOTE UREJANJA PROSTORA
 - MEJA ENOTE UREJANJA PROSTORA
 - MEJA FUNKCIONALNE ENOTE
 - F8 OZNAKA FUNKCIONALNE ENOTE
 - NAČRTOVANI OBJEKT - KLET
 - OBSTOJEČ OBJEKT
 - MEJA NADZEMNIH ETAŽ

LEGENDA KOMUNALNIH VODOV

	OBSTOJEČI		PREDVIDENI		UKINJENI
	OBST. JAVNI VODI	INTERNI/PRIKLIJUČKI	PREDV. JAVNI VODI	INTERNI/PRIKLIJUČKI	
Kanalizacija	—	—	—	—	—
Vodovod	—	—	—	—	—
Plinovod	—	—	—	—	—
Električni vod SVK	—	—	—	—	—
Električni vod NN	—	—	—	—	—
Električni vod LVK	—	—	—	—	—
Električni vod TNK	—	—	—	—	—
Telekomunikacijski vod	—	—	—	—	—

PROJEKTANT
 LIUBLJANSKI URBANISTIČNI ZAVOD d.d.
 Verovškova ulica 64, 1001 Ljubljana
 Telefon +386(0)1 360 24 00
 www.luz.si • info@luz.si

PROJEKT
 SPREMEMBE IN DOPOLNITVE ZAZIDALNEGA NAČRTA
 ZA OBMOČJU UREJANJA
 MS1/2-1 IN MR1/1 ZELENA JAMA

NAROČNIK
 KOSTAK d.d.
 Leskovaška cesta 2a, 8270 Krško

ODGOVORNI VODIA PROJEKTA
 Ines ROT, univ. dipl. inž. arh.
 A-1046

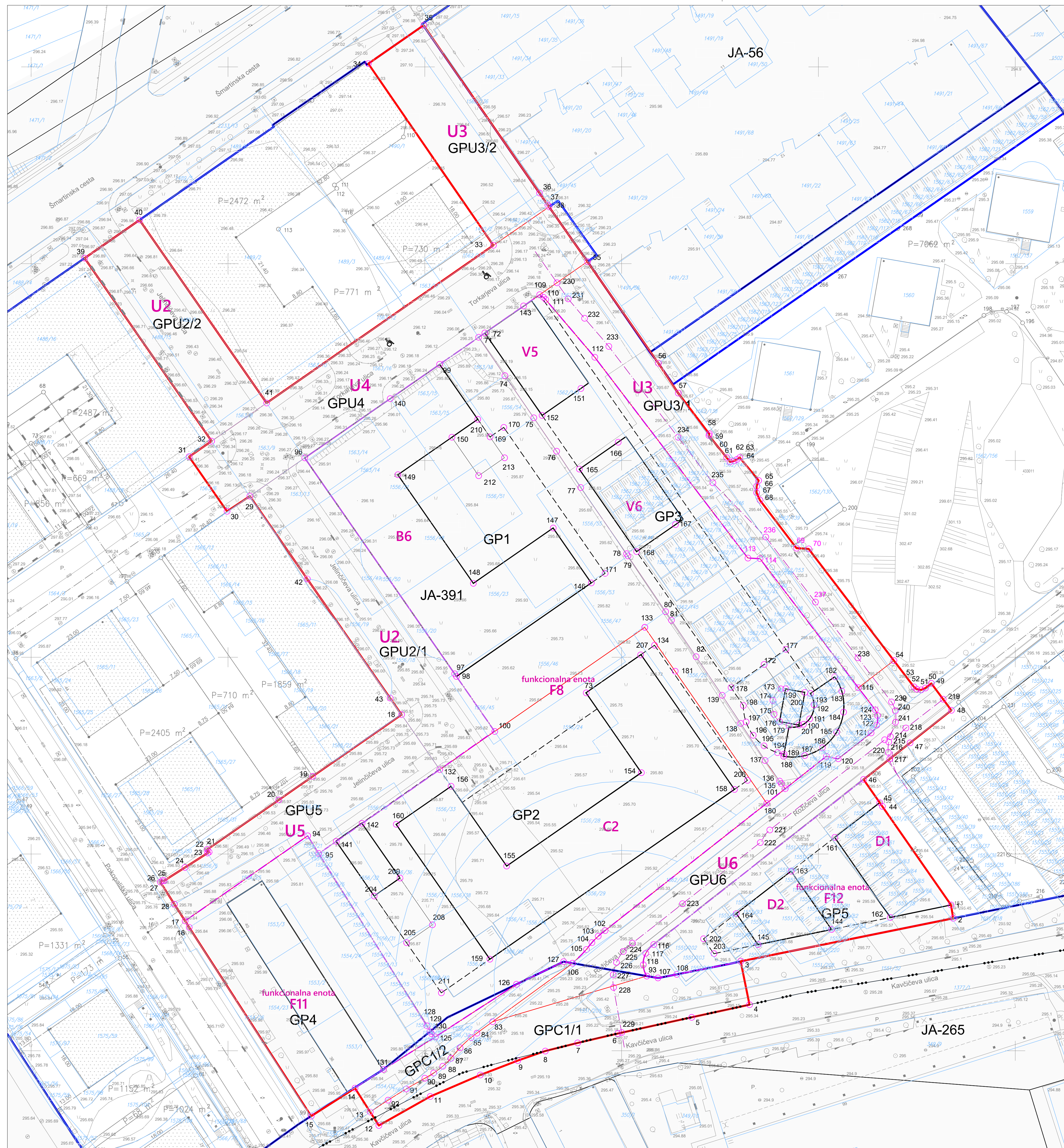
ODGOVORNI PROJEKTANT
 Ines ROT, univ. dipl. inž. arh.
 A-1046

SODELAVCI
 Marko FATUR, univ. dipl. inž. grad.
 mag. Lidija Kmet, univ. dipl. inž. geod.



FAZA PROSTORSKEGA AKTA
 PREDLOG

NAČRT
 ZBIRNIK KOMUNALNIH VODOV

ID PA 1237
ST. PROJEKTA 8360
MERILO 1:500
ST. NAČRTA 13/1
DATUM November 2020



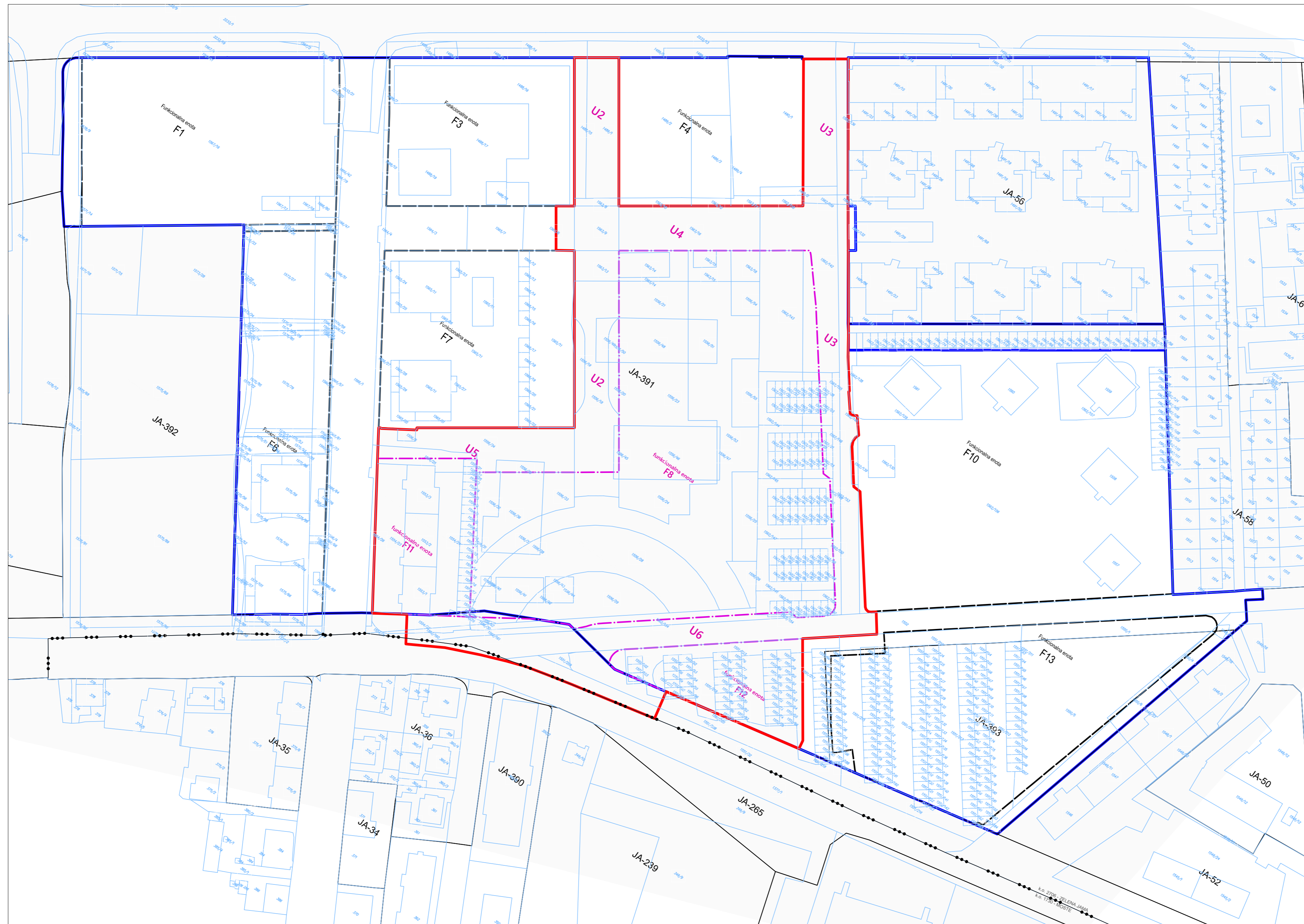
- LEGENDA**
- OBMOČJE SPREMEMB GRAFIČNEGA DELA ZN
 - MEJA OBMOČJU VELJAVNOSTI DRUGIH PROSTORSKIH AKTOV
 - TOPOGRAFSKI NAČRT
 - PARCELNE MEJE
 - JA-391** OZNAKA ENOTE UREJANJA PROSTORA
 - MEJA ENOTE UREJANJA PROSTORA
 - MEJA FUNKCIONALNE ENOTE
 - F8 OZNAKA FUNKCIONALNE ENOTE
 - U2 OZNAKA ULICE
 - A,B,C... OZNAKA OBJEKTA
 - GP2 GRADBENA PARCELA
 - 9 ZAKOLIČBENE TOČKE
 - TLORISNI GABARITI NAČRTOVANIH OBJEKTOV V PRITLIČJU
 - TLORISNI GABARITI NAČRTOVANIH OBJEKTOV V KLETI

	Ljubljanski Urbanistični Zavod d.d. Verovškova ulica 64, 1001 Ljubljana Telefon +386(0)1 360 24 00 www.luz.si • info@luz.si	
PROJEKT	SPREMEMBE IN DOPOLNITVE ZAZIDALNEGA NAČRTA ZA OBMOČJE UREJANJA MS1/2-1 IN MR1/1 ZELENA JAMA	
NAROČNIK	KOSTAK d.d. Leskovska cesta 2a, 8270 Krško	
ODGOVORNI VODIA PROJEKTA	Ines ROT, univ. dipl. inž. arh. A-1046	
ODGOVORNI PROJEKTANT	Ines ROT, univ. dipl. inž. arh. A-1046	
SODELAVCI	Simona ČEH, univ. dipl. inž. geod. Alenka IGLIČ, inž. geod.	
FAZA PROSTORSKEGA AKTA	PREDLOG	
NAČRT	IDEJNI ZAKOLIČBENI NAČRT OBMOČJA SPREMEMB IN DOPOLNITEV	
	ID PA:	1237
	ŠT. PROJEKTA:	8360
	MERILO:	1:500
	ŠT. NAČRTA:	14/1
	DATUM	November 2020



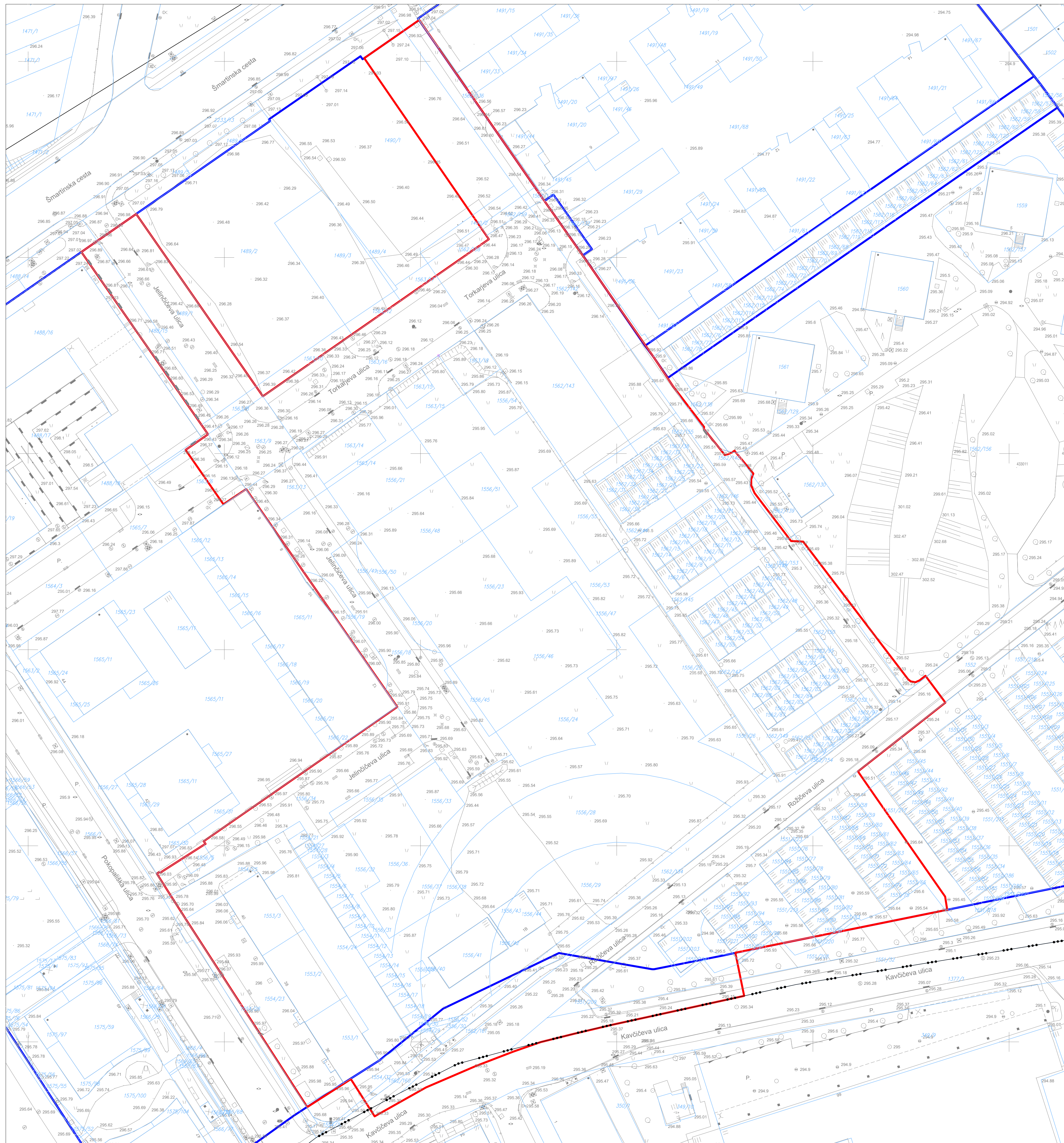
- LEGENDA**
- OBMOČJE SPREMEMB GRAFIČNEGA DELA ZN
 - MEJA OBMOČJA VELJAVNOSTI ZAZIDNEGA NAČRTA
 - TOPOGRAFSKI NAČRT
 - PARCELNE MEJE
 - JA-391** OZNAKA ENOTE UREJANJA PROSTORA
 - MEJA ENOTE UREJANJA PROSTORA
 - MEJA FUNKCIONALNE ENOTE
 - F8 OZNAKA FUNKCIONALNE ENOTE
 - NAČRTOVANI OBJEKT
 - OBSTOJEČ OBJEKT
 - RAMPA V PODZEMNE ETAŽE
 - MEJA PODZEMNIH ETAŽ
 - JAVNO DOBRO
 - GRADBENE PARCELE OBJEKTOV

	LIUBLJANSKI URBANISTIČNI ZAVOD d.d. Verovškova ulica 64, 1001 Ljubljana Telefon +386(0)1 360 24 00 www.luz.si • info@luz.si	
PROJEKT	SPREMEMBE IN DOPOLNITVE ZAZIDNEGA NAČRTA ZA OBMOČJI UREJANJA M1/2-1 IN MR/1 ZELENA JAMA	
NAROČNIK	KOSTAK d.d. Leskovska cesta 2a, 8270 Krško	
ODGOVORNI VODJA PROJEKTA	Ines ROT, univ. dipl. inž. arh. A-1046	
ODGOVORNI PROJEKTANT	Ines ROT, univ. dipl. inž. arh. A-1046	
SODELAVCI		
FAZA PROSTORSKEGA AKTA	PREDLÓG	ID PA: 1237
NAČRT	OBODNA PARCELACIJA IN NAČRT GRADBENIH PARCEL OBMOČJA SPREMEMB IN DOPOLNITEV (TTN)	ŠT. PROJEKTA: 8360 MERILO: 1:500 ŠT. NAČRTA: 15.16/1 DATUM: November 2020



- LEGENDA**
- OBMOČJE SPREMEMB GRAFIČNEGA DELA ZN
 - MEJA OBMOČJA VELJAVNOSTI ZAZIDALNEGA NAČRTA
 - PARCELNE MEJE
 - JA-391** OZNAKA ENOTE UREJANJA PROSTORA
 - MEJA ENOTE UREJANJA PROSTORA
 - - - MEJA FUNKCIONALNE ENOTE
 - F8 OZNAKA FUNKCIONALNE ENOTE
 - U2 OZNAKA ULICE

	<p>PROJEKTANT LJUBLJANSKI URBANISTIČNI ZAVOD d.d. Verovškova ulica 64, 1001 Ljubljana Telefon +386(0)1 360 24 00 www.luz.si • info@luz.si</p>
<p>PROJEKT</p>	<p>SPREMEMBE IN DOPOLNITVE ZAZIDALNEGA NAČRTA ZA OBMOČJI UREJANJA MS1/2-1 IN MR1/1 ZELENA JAMA</p>
<p>NAROČNIK</p>	<p>KOSTAK d.d. Leskovška cesta 2a, 8270 Krško</p>
<p>ODGOVORNI VODJA PROJEKTA</p>	<p>Ines ROT, univ. dipl. inž. arh. A-1046</p>
<p>ODGOVORNI PROJEKTANT</p>	<p>Ines ROT, univ. dipl. inž. arh. A-1046</p>
<p>SODELAVCI</p>	<p></p>
<p>FAZA PROSTORSKEGA AKTA NAČRT</p>	<p>PREDLOG NAČRT FUNKCIONALNIH ENOT OBMOČJA SPREMEMB IN DOPOLNITEV (PKN)</p>
<p>ID PA:</p>	<p>1237</p>
<p>ŠT. PROJEKTA:</p>	<p>8360</p>
<p>MERILO:</p>	<p>1:1000</p>
<p>ŠT. NAČRTA:</p>	<p>17/1</p>
<p>DATUM</p>	<p>November 2020</p>

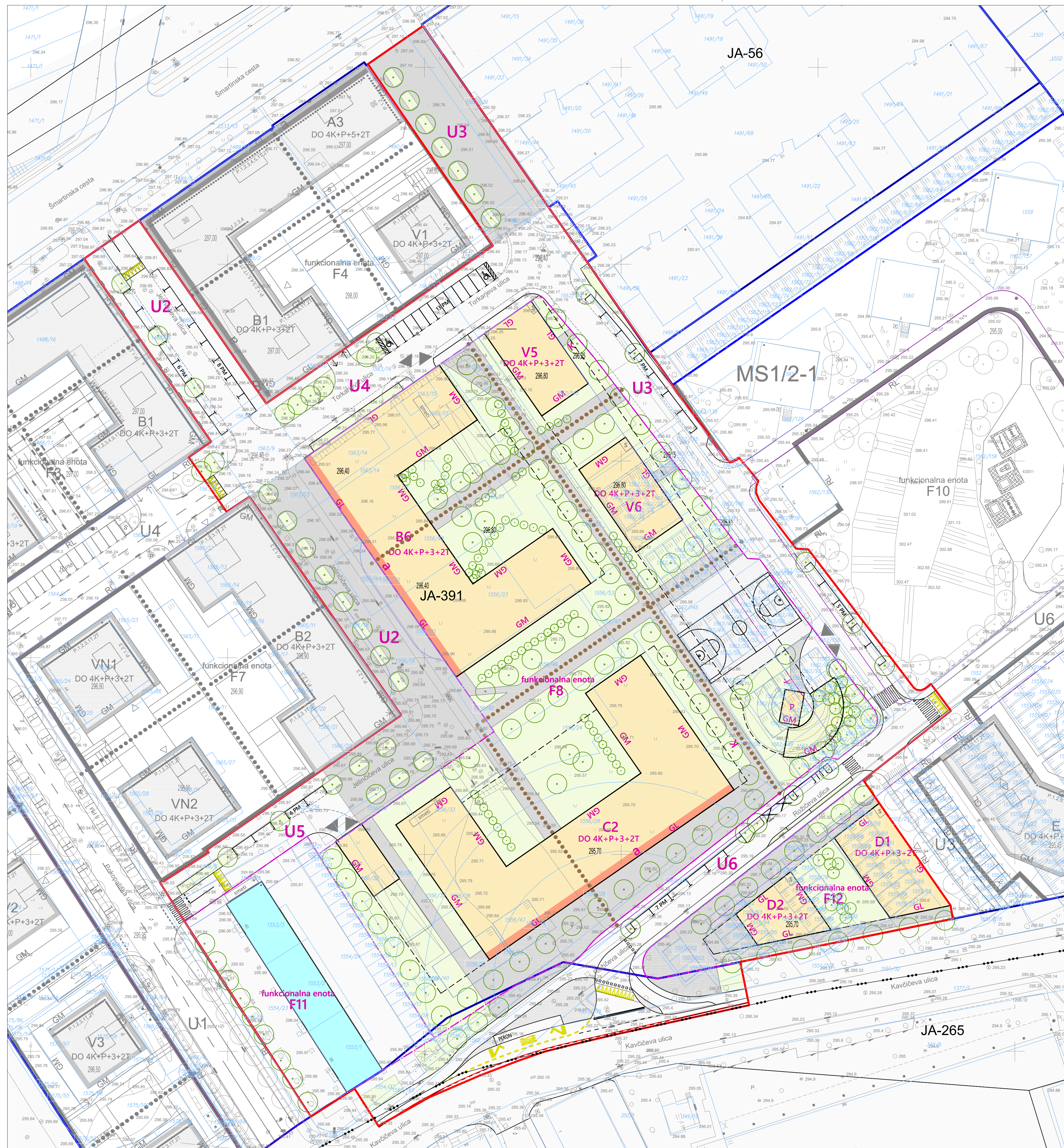


LEGENDA

- OBMOČJE SPREMEMB GRAFIČNEGA DELA ZN
- MEJA OBMOČIJ VELJAVNOSTI DRUGIH PROSTORSKIH AKTOV
- TOPOGRAFSKI NAČRT
- PARCELNE MEJE

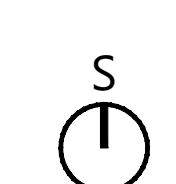


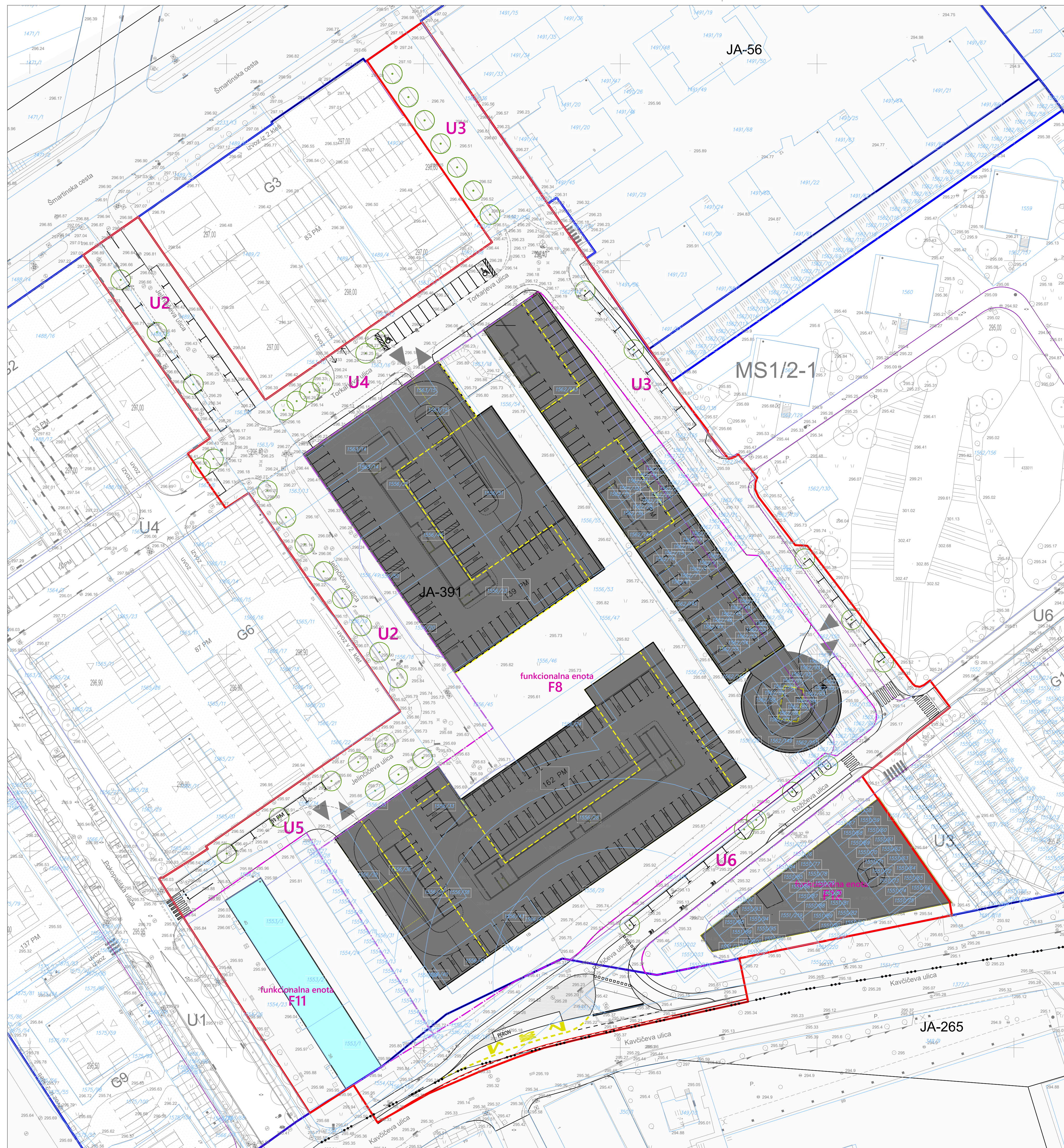
PROJEKTANT		LJUBLJANSKI URBANISTIČNI ZAVOD d.d. Verovškova ulica 64, 1001 Ljubljana Telefon +386(0)1 360 24 00 www.luz.si • info@luz.si
PROJEKT	SPREMEMBE IN DOPOLNITVE ZAZIDALNEGA NAČRTA ZA OBMOČJI UREJANJA MS1/2-1 IN MR1/1 ZELENA JAMA	
NAROČNIK	KOSTAK d.d. Leskovska cesta 2a, 8270 Krško	
ODGOVORNI VODJA PROJEKTA	Ines ROT, univ. dipl. inž. arh. A-1046	
ODGOVORNI PROJEKTANT	Ines ROT, univ. dipl. inž. arh. A-1046	
SODELAVCI	Vito Kržman, dipl.inž.geod.; GEO 0299	
FAZA PROSTORSKEGA AKTA	PREDLOG	ID PA: 1237
NAČRT	GEODETSKI IN KATASTRSKI NAČRT S PRIKAZOM OBMOČJA SPREMEMB IN DOPOLNITEV	ŠT. PROJEKTA: 8360 MERILO: 1:500 ŠT. NAČRTA: 4/1 DATUM: November 2020



- LEGENDA**
- OBMOČJE SPREMEMB GRAFIČNEGA DELA ZN
 - MEJA OBMOČJU VELJAVNOSTI DRUGIH PROSTORSKIH AKTOV
 - TOPOGRAFSKI NAČRT
 - PARCELNE MEJE
 - JA-391** OZNAKA ENOTE UREJANJA PROSTORA
 - MEJA ENOTE UREJANJA PROSTORA
 - MEJA FUNKCIONALNE ENOTE
 - F8 OZNAKA FUNKCIONALNE ENOTE
 - NAČRTOVANI OBJEKT
 - OBSTOJEČ OBJEKT
 - RAMPA V PODZEMNE ETAŽE
 - MEJA PODZEMNIH ETAŽ
 - ZELENE POVRŠINE
 - TLAKOVANE POVRŠINE
 - U 4 OZNAKA ULICE
 - ARKADA
 - A, B, C, ... OZNAKA OBJEKTA
 - ZASADITEV VISOKE VEGETACIJE
 - ZASADITEV NIZKE VEGETACIJE
 - OBVEZNI PREHOD
 - LOKACIJA SMETNJAKOV
 - DO 4K+P+3+2T VIŠINSKI GABARIT OBJEKTA
 - ▶ MESTO UVOZA / IZVOZA IZ KLETI
 - 298.20 ABSOLUTNA VIŠINSKA KOTA PRITLIČJA OBJEKTA


	LJUBLJANSKI URBANISTIČNI ZAVOD d.d. Verovškova ulica 64, 1001 Ljubljana Telefon +386(0)1 360 24 00 www.luz.si • info@luz.si
PROJEKT	SPREMEMBE IN DOPOLNITVE ZAZIDALNEGA NAČRTA ZA OBMOČJA UREJANJA MS1/2-1 IN MR1/1 ZELENA JAMA
NAROČNIK	KOSTAK d.d. Leskovska cesta 2a, 8270 Krško
ODGOVORNI VODJA PROJEKTA	Ines ROT, univ. dipl. inž. arh. A-1046
ODGOVORNI PROJEKTANT	Ines ROT, univ. dipl. inž. arh. A-1046
SODELAVCI	
FAZA PROSTORSKEGA AKTA	PREDLOG
NAČRT	ARHITEKONSKO ZAZIDALNA SITUACIJA OBMOČJA SPREMEMB IN DOPOLNITEV Z REGULACIJSKIMI ELEMENTI
ID PA:	1237
ŠT. PROJEKTA:	8360
MERILO:	1:500
ŠT. NAČRTA:	6/1
DATUM	November 2020

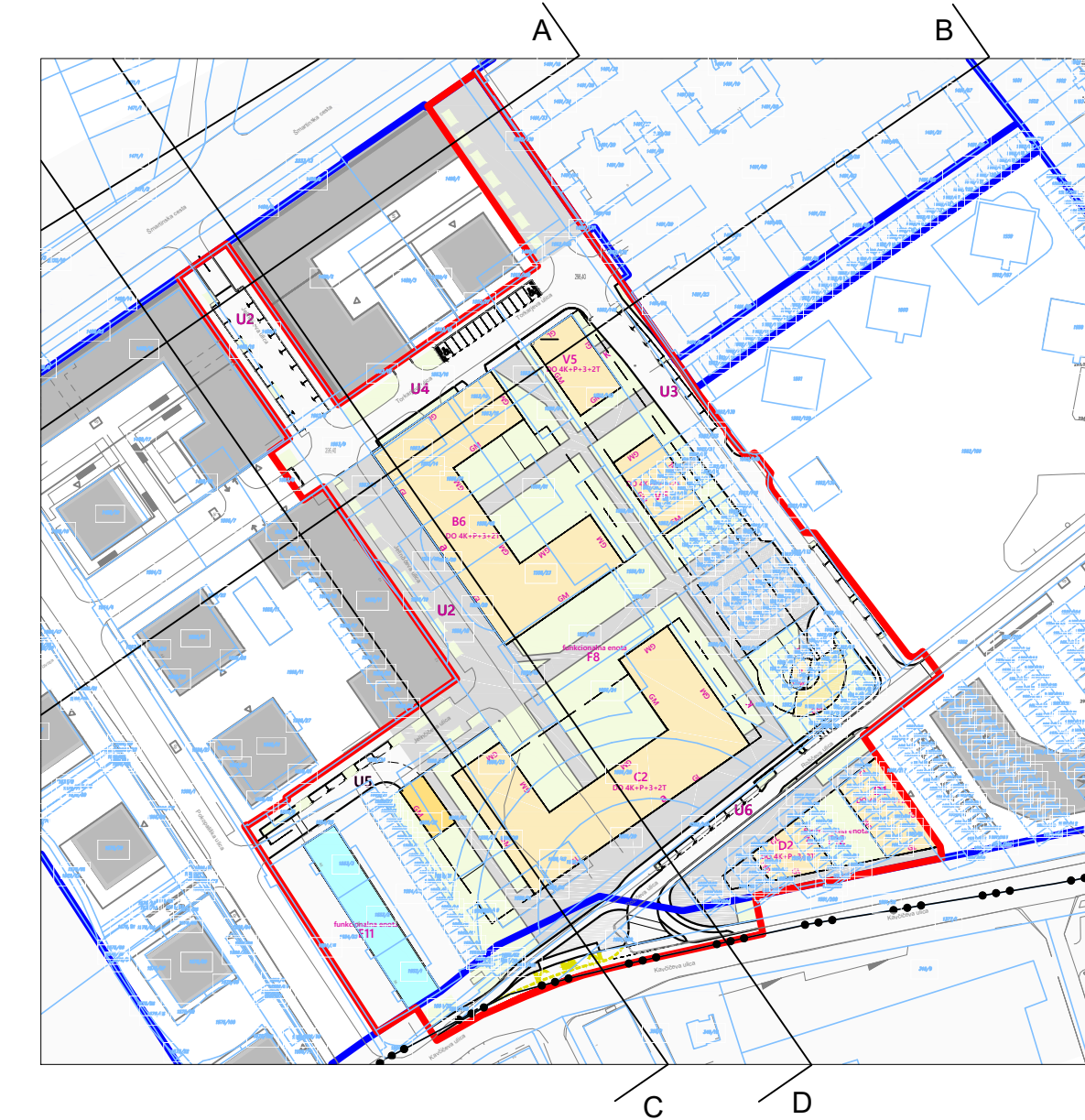
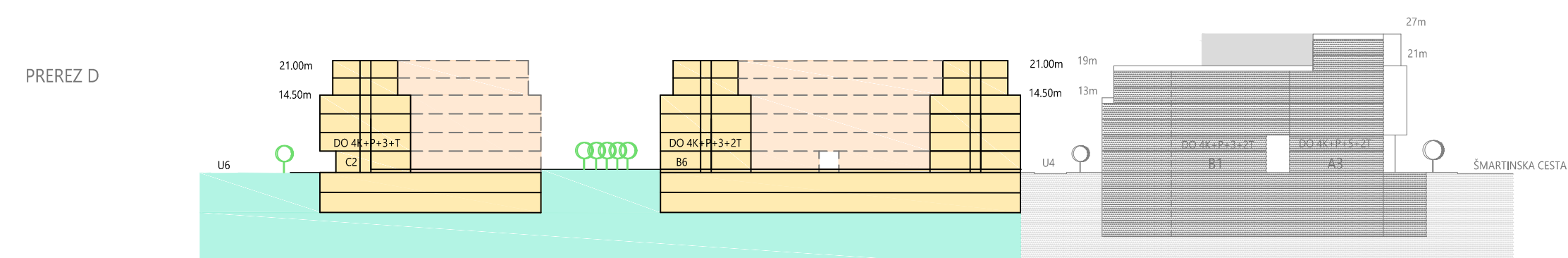
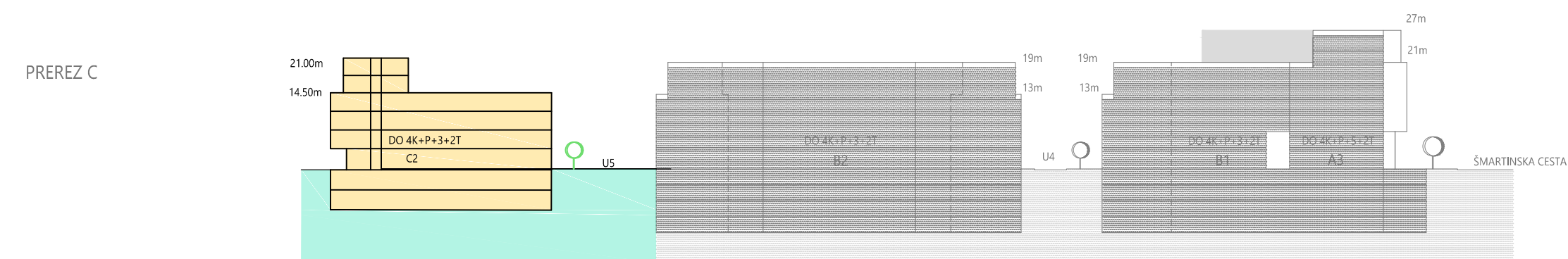
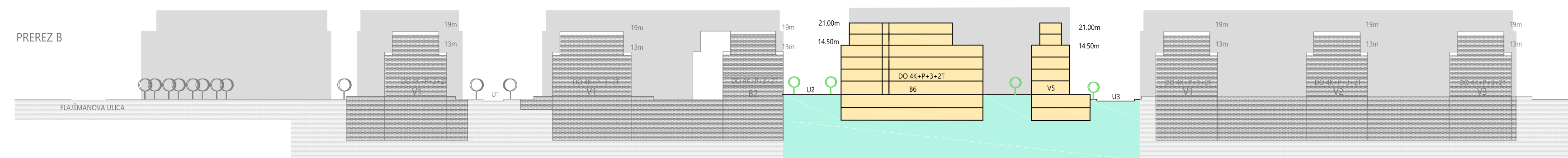
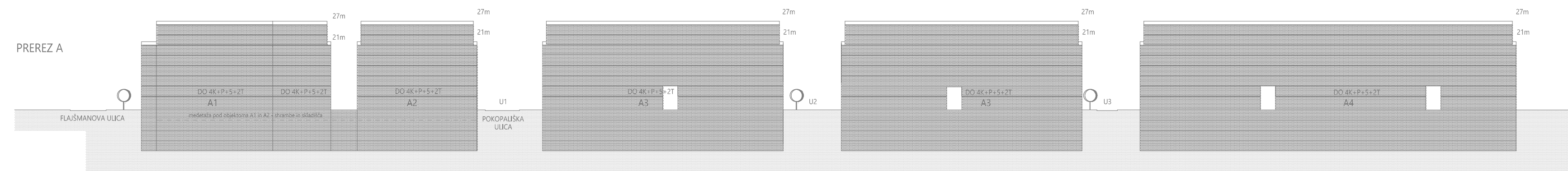


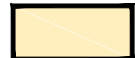



LEGENDA

- MEJA OBMOČJA SPREMOMB IN DOPOLNITEV ZN
- MEJA OBMOČIJ VELJAVNOSTI DRUGIH PROSTORSKIH AKTOV
- TOPOGRAFSKI NAČRT
- PARCELNE MEJE
- JA-391** OZNAKA ENOTE UREJANJA PROSTORA
- MEJA ENOTE UREJANJA PROSTORA
- MEJA FUNKCIONALNE ENOTE
- funkcionalna enota**
- F8** OZNAKA FUNKCIONALNE ENOTE
- U4** OZNAKA ULICE
- GARAŽA S KLETMI OBJEKTOV
- OBJEKT NAD KLETJO
- OBSTOJEČ OBJEKT
- GARAŽNO PARKIRNO MESTO
- 10 PM** ŠTEVILO PARKIRNIH MEST
- ZASADITEV VISOKE VEGETACIJE
- ▶ MESTO UVOZA / IZVOZA IZ KLETI
- ▶ KLANČINA UVOZA / IZVOZA IZ KLETI

	<p>PROJEKTANT</p> <p>LJUBLJANSKI URBANISTIČNI ZAVOD d.d. Verovškova ulica 64, 1001 Ljubljana Telefon +386(0)1 360 24 00 www.luz.si • info@luz.si</p>	
PROJEKT	SPREMEMBE IN DOPOLNITVE ZAZIDALNEGA NAČRTA ZA OBMOČJI UREJANJA MS1/2-1 IN MR1/1 ZELENA JAMA	
NAROČNIK	KOSTAK d.d. Leskovska cesta 2a, 8270 Krško	
ODGOVORNI VODJA PROJEKTA	Ines ROT, univ. dipl. inž. arh. A-1046	
ODGOVORNI PROJEKTANT	Ines ROT, univ. dipl. inž. arh. A-1046	
SODELAVCI		
FAZA PROSTORSKEGA AKTA	PREDLOG	ID PA: 1237
NAČRT	SITUACIJA 1. KLETI OBMOČJA SPREMEMB IN DOPOLNITEV	ŠT. PROJEKTA: 8360
		MERILO: 1:500
		ŠT. NAČRTA: 7/1
		DATUM November 2020



 NAČRTOVANI OBJEKT
 20.60 m VIŠINSKA KOTA

	PROJEKTANT LJUBLJANSKI URBANISTIČNI ZAVOD d.d. Verovškova ulica 64, 1001 Ljubljana Telefon +386(0)1 360 24 00 www.luz.si • info@luz.si	
PROJEKT	SPREMEMBE IN DOPOLNITVE ZAZIDALNEGA NAČRTA ZA OBMOČJI UREJANJA MS1/2-1 IN MR1/1 ZELENA JAMA	
NAROČNIK	KOSTAK d.d. Leskovška cesta 2a, 8270 Krško	
ODGOVORNI VODJA PROJEKTA	Ines ROT, univ. dipl. inž. arh. A-1046	
ODGOVORNI PROJEKTANT	Ines ROT, univ. dipl. inž. arh. A-1046	
SODELAVCI		
FAZA PROSTORSKEGA AKTA	PREDLOG	ID PA: 1237
NAČRT	PREREZI IN POGLEDI OBMOČJA SPREMEMB IN DOPOLNITEV	ŠT. PROJEKTA: 8360 MERILO: 1:500 ŠT. NAČRTA: 9/1 DATUM November 2020